

# ANTWOORDEN

## 2016 GOUDEN CAROLUS

# FIETSZOEKTOCHT



— GOUDEN —  
**CAROLUS**



[www.hetanker.be](http://www.hetanker.be)

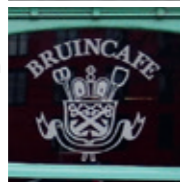


**Tip: Vergeet onderweg ook de supplementaire vraag "Woordspel" niet te zoeken.**  
**Vragenreeks 1 MECHELEN.**

1 Welke tekst vind je hier op een gevel bij de op deze foto afgebeelde personen?



2 Aan de overzijde van de Dijle op de Vismarkt bevindt zich een horecazaak die men zou kunnen beschouwen als het kleine broertje van Het Anker. Geef de volledige naam van die horecazaak.



3 Hoe oud was Ludwig Van Beethoven toen zijn grootvader Lodewijk stierf?



4 Welke datum staat er hier op een steen onder "HERTEN-AAS"?

5 Hoe heette de Van Beethovenstraat voorheen?

**Vragenreeks 2 VRIJ BROEKPARK.**

6 Welke route wordt op dit bord vermeld?



7 Welk nummer dien je hier te bellen indien je hulp nodig hebt?



8 Welke opwarmingsoefening voert deze dame hier uit?

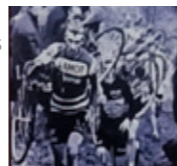


9 Hoeveel ingangen voor fietsers en voetgangers bevinden er zich in dit park, volgens gegevens op het bord met "Provinciaal Groendomein Vrijbroek"? Kies uit: 1 - 2 - 3 - 4.

10 Welke plaatsnaam komt hier in de opgegeven zoekruimte voor op een houten wegwijzer, onmiddellijk boven een houten wegwijzer met "VERKEERSTUIN"?

**Vragenreeks 3 LEEST.**

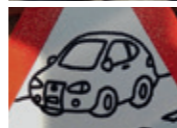
11 Wie werd er in 1954 Belgisch kampioen veldrijden, volgens gegevens op het bord met "In het wiel van Eddy Merckx"?



12 Welke spreuk vind je hier onder dit wapenschild?



13 Geef de naam van de hier gevestigde school.



14 In welk jaar werd de gracht rond de toenmalige pastorie gedempt?

15 In de zuidoostelijke hoek achteraan het kerkhof bevindt zich het eclectisch grafmonument voor de familie Empain. Wie was de architect (arch.) ervan? Achternaam is voldoende.

**Vragenreeks 4 BLAASVELD.**

16 Hoeveel maal komt dergelijk zwart gekleurd figuurtje voor op de gebouwen van STOKERIJ DE MOLENBERG? Kies uit: 16 - 17 - 18 - 19 - 20 - meer dan 20.



17 Werd deze foto genomen op het domein DE MOLENBERG? Kies uit: Ja - neen.



18 Welke letter wordt op deze foto verborgen?



19 Hoeveel jaren zijn er verlopen tussen het jaar hier in een steen vermeld boven een toegangsdeur en het jaar hier meermaals vermeld op een bord onder "anno"? Kies uit: 370 - 371 - 372 - 373.

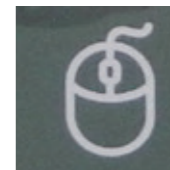
20 Hoeveel uren zal, volgens gegevens op het bord met openingsuren, het publieke gedeelte en de winkel vrij toegankelijk zijn op de 279ste dag van dit jaar? Kies uit: 0 - 5 - 6 - meer dan 6

**Vragenreeks 5 BATEL.**

21 Uit welk hier te vinden woord komen deze letters?



22 Welke tekst bevindt zich onmiddellijk onder het hier afgebeelde?



23 Wat wordt hier gevraagd voor de veiligheid van onze kinderen?



24 In welk jaar werd de oude Heilige Kruiskapel aan de Hogeweg verwoest?

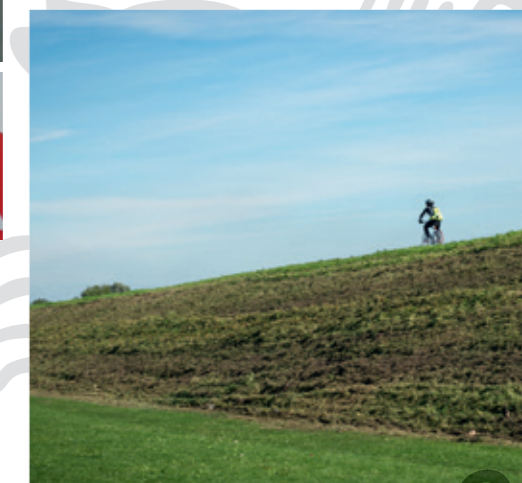
25 Op welke oever van het kanaal Leuven - Dijle bevindt u zich hier? Kies uit: linkeroever - rechteroever.

**Schiftingsvraag**

Johan De Ley van de Pasar GPS Stuurgroep Mechelen zal de volledige route van de Gouden Carolus Fietszoektocht met een elektrische fiets afleggen, dit zonder de vragen te beantwoorden.

Noteer op je antwoordformulier de tijd die hij daarvoor nodig zal hebben, uitgedrukt in seconden.

Tip: Kijk op [www.pasar.be](http://www.pasar.be) voor meer info over de workshops elektrisch fietsen.



## ANTWOORDEN GOUDEN CAROLUS FIETSZOEKTOCHT 2016

### 1. Mechelen

1. Dit is in S. Ioseph
2. 't Ankertje aan de (a/d) Dijle
3. 2 jaar
4. 19-5-1967
5. Steenstraat

### 2. Vrijbroekpark

6. Verkeerseducatieve route
7. 112
8. Huppelen
9. 4
10. Speeltuin - hondenweide

### 3. Leest

11. Frans Feremans
12. Eendracht maakt macht
13. De Spiegel
14. 1847
15. J. Naert

### 4. Blaasveld

16. 17 of 20
17. ja
18. A
19. 372
20. 5

### 5. Battel

21. Spuien
22. [www.origano.be](http://www.origano.be)
23. De poort sluiten
24. 1580
25. Rechteroever

### Woordspel

INDULGENCE

Schiftingsvraag

**4463 seconden**